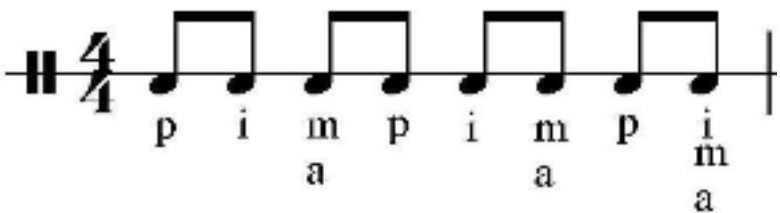


A Quantas Anda

(Monique Kessous)



Intro.: (G A C G)

G A
Já se perdeu a conta

C G
A quantas anda ou se desandou

A
Alta velocidade

C G
Que invade a margem que te guardou

A
Dia, quem dera, não mais espera

C D G
A pétala não secou

F#m⁷(b5) G F#m⁷(b5) G
Ninguém sabe de nada Ainda é madrugada

F#m⁷(b5) Eb°
Ninguém sabe nada Mas mesmo que saiba

D7
Não fala o que um dia será

G A7 C G
Mata seu cantar Morre sem calor

A7 C G
Voa, não coa O que já se penerou

G A7 C G
Mata seu cantar. Morre sem calor

A7 C D G
Voa, não coa. O que já se penerou

A
Já se perdeu a conta

C G
A quantas anda ou se desandou

A
Alta velocidade

C G
Que invade a margem que te guardou

A
Dia, quem dera, não mais espera

C D G
A pétala não secou

F#m⁷(b5) G
Ninguém sabe de nada

F#m⁷(b5) G
Ainda é madrugada

F#m⁷(b5)
Ninguém sabe nada

Eb°
Mas mesmo que saiba

D7
Não fala o que um dia será

G A7
Mata seu cantar

C G
Morre sem calor

A7
Voa, não coa

C G
O que já se penerou

G A7
Mata seu cantar

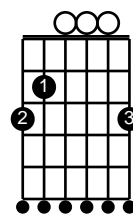
C G
Morre sem calor

A7
Voa, não coa

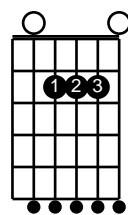
↓ ↓ ↓
C D G

O que já se penerou

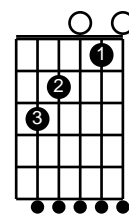
↓ ↓ ↓ (G A C G)
já se penerou



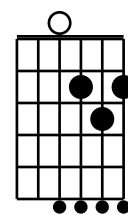
G



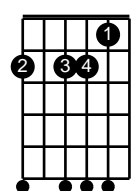
A



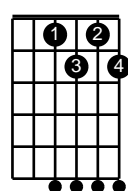
C



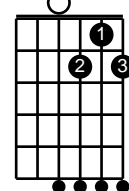
D



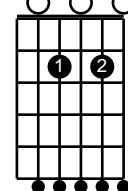
F#m⁷(b5)



Eb°



D7



A7